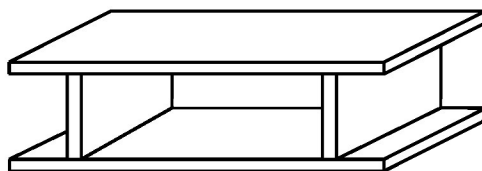


DOUBLE



Po rozbalení výrobku zkontrolujte, zda je kompletní:

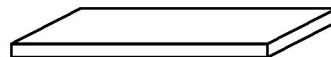
8x



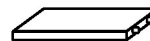
2x



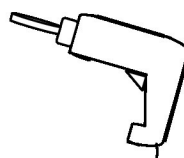
2x



2x



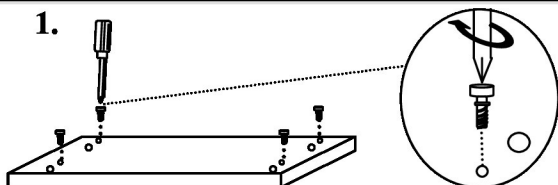
Připravte si:



Při montáži police postupujte dle následujících pokynů:

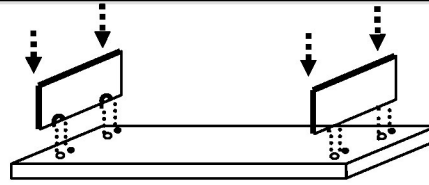
(špatná montáž může být příčinou pádu police nebo věci a může tak způsobit škody či zranění)

1.



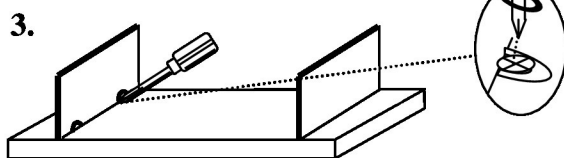
- do horní i spodní desky police našroubujte twistery (do menších otvorů – průměr 5 mm)

2.



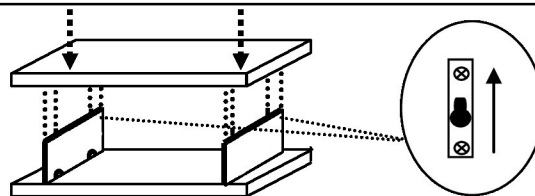
- nasadte boční desky tak, aby vnější strany byly hladké (kování s twistery bude uvnitř police)
- * na zadní straně bočních desek je závěsné kování, které musí směřovat nahoru

3.



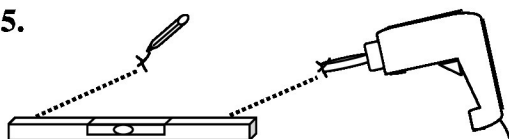
- twistery, které jsou usazeny v kování (excentrický spoj), přitáhněte

4.



- na boční strany nasadte horní desku police

5.



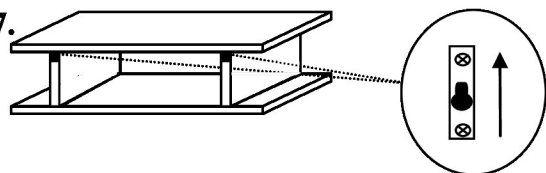
- změřte rozteč závěsných otvorů (zadní strana) a tento rozměr přeneste tam, kde bude police umístěna
- vyvrtejte otvory

6.



- do otvorů vložte hmoždinky, do kterých následně zašroubujte vruty

7.



- na takto připravené vruty zavěste polici (závěsné kování na zadní straně musí být směrem nahoru)

8.

